

Bedienungsanleitung



WebServer

Stand: 25. November 2009

Autor: Peter Beck

EINLEITUNG	3
Lieferumfang	3
INBETRIEBNAHME	4
Ermitteln der dynamischen IP-Adresse	5
Einstellen einer statischen IP-Adresse	6
AUFRUF DES WEB-SERVES	7
ruvitec PLC-BUS Controller	7
Lantronix Configuration Manager	8

Einleitung

Der ruvitec Webserver ist eine RS-232-to-LAN Gateway mit integriertem Web-Server, der Webseiten über den Standard HTTP-Port 80 zur Verfügung stellt.

Das Herzstück des ruvitec Web-Servers ist ein Lantronix XPort. Der ruvitec Web-Server stellt unabhängig vom ruvitec PLC-BUS Controller die gesamte Funktionalität des Lantronix XPort zur Verfügung.

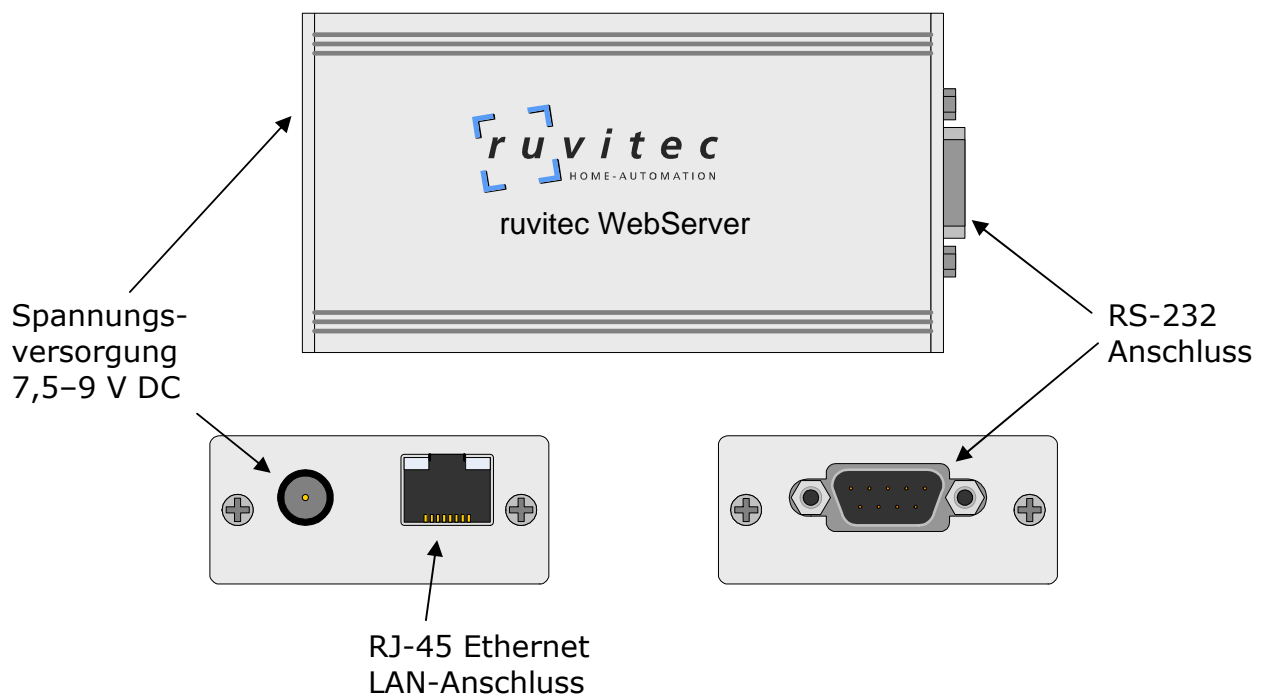
So können alle Lantronix-Tools und Treiber verwendet werden.

Der ruvitec Web-Server kann auch als normales RS-232-to-LAN Gateway mit anderen RS232 Geräten verwendet werden.

Lieferumfang

Zum Lieferumfang des ruvitec Web-Servers gehört:

- ruvitec Web-Server
- Steckernetzteil
- ruvitec PLC-BUS Controller Software als Java-Applet (vorinstalliert)
- ruvitec PLC-BUS CD mit Treibern und Tools



Inbetriebnahme

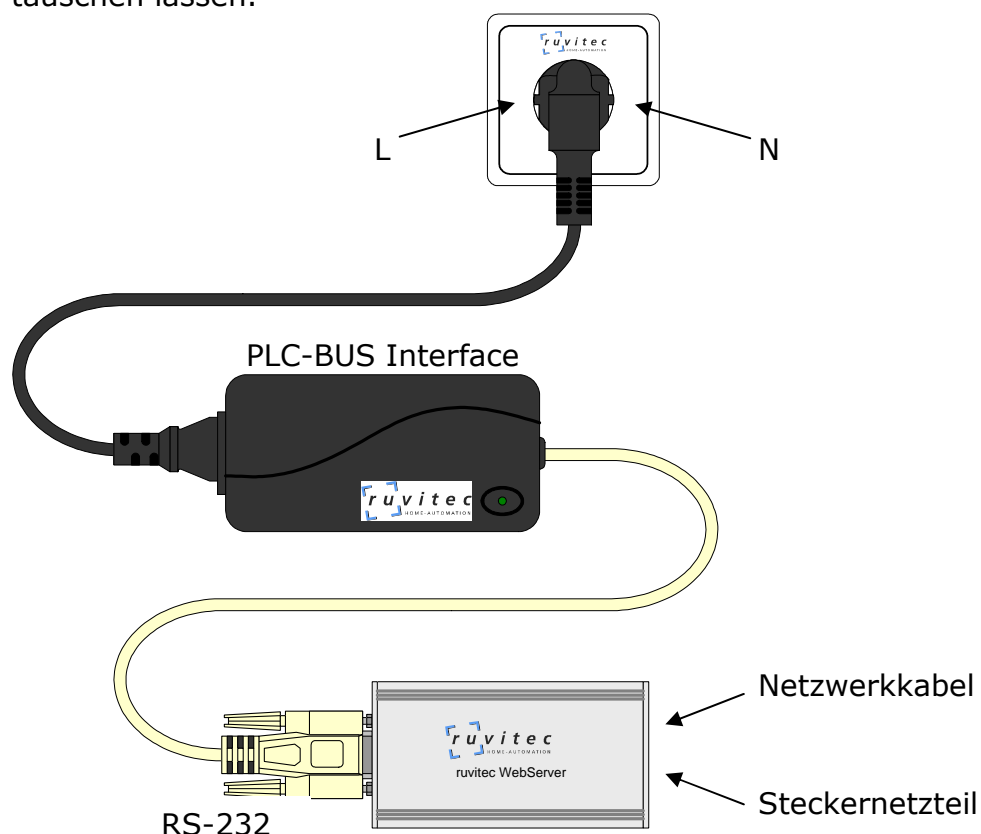
Der ruvitec Web-Server hat 3 Anschlüsse

- Spannungsversorgung 7,5-9V DC
- RJ-45 Ethernet LAN Anschluss
- RS-232 9-Pol Sub-D Stecker

Schließen Sie vor der Spannungsversorgung das Netzkabel und das PLC-BUS Interface mit dem RS-232 Kabel an.

Das PLC-BUS Interface stecken Sie in eine freie SCHUKO-Steckdose. Der SCHUKO-Stecker muss nach unten zeigen. Sollte trotz korrekt eingestecktem Stecker keine Kommunikation über den PLC-BUS möglich sein, überprüfen Sie bitte den korrekten Anschluss Ihrer SCHUKO-Steckdose.

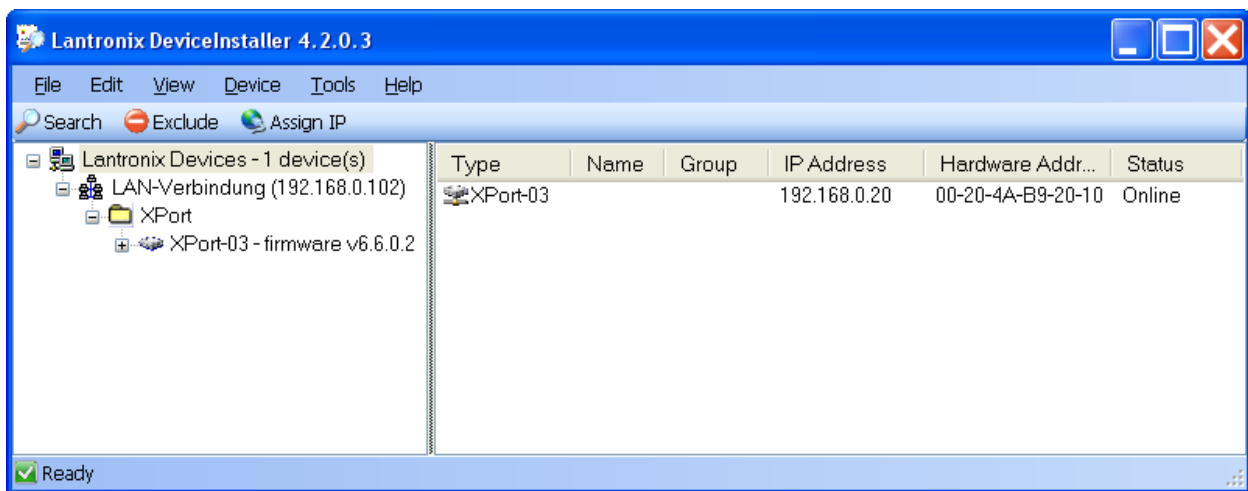
Entsprechend der Norm muss die Phase L links angeschlossen sein und der Neutralleiter N rechts. Sollte Ihre Steckdose verkehrt angeschlossen sein, müssen Sie den Stecker drehen oder den Anschluss Ihrer Steckdose von einem Fachmann tauschen lassen.



Nach Anschluss der Spannungsversorgung bootet der Web-Server sofort und versucht über DHCP eine IP-Adresse anzufordern. Hierzu muss der Web-Server in einem Netzwerk mit DHCP-Server verbunden sein.

Ermitteln der dynamischen IP-Adresse

Wurde die IP-Adresse des Web-Servers per DHCP zugeteilt, kann mit dem Lantronix DeviceInstaller, die IP-Adresse ermittelt werden. Hierzu installieren Sie die Lantronix DeviceInstaller Software von der ruvitec PLC-BUS CD.



Einstellen einer statischen IP-Adresse

Mit dem Lantronix DeviceInstaller haben Sie die Möglichkeit die IP-Adresse des Web-Servers über eine grafische Oberfläche zu ändern.

Alternativ besteht die Möglichkeit, über die RS232 Schnittstelle, während der Web-Server bootet, das Konfigurationsmenü abzurufen.

Verbinden Sie den Web-Server mit einem Null-Modem-Kabel (nicht im Lieferumfang des Web-Servers enthalten) mit der seriellen Schnittstelle Ihres Rechners.

Starten Sie auf Ihrem Rechner ein Terminal-Programm. Unter Windows steht hier das Hyperterminal im Zubehör zur Verfügung.

Konfigurieren Sie die serielle Schnittstelle wie folgt:



Während der Web-Server bootet (kurz nach anschließen des Netzteils), öffnen Sie die Terminalverbindung und geben dreimal hintereinander das Zeichen ‚x‘ im Terminal ein. Der Web-Server meldet sich über die serielle Schnittstelle am Terminal.

Nun haben Sie die Möglichkeit den Lantronix XPort zu konfigurieren und eine statische IP-Adresse zu vergeben.

Aufruf des Web-Serves

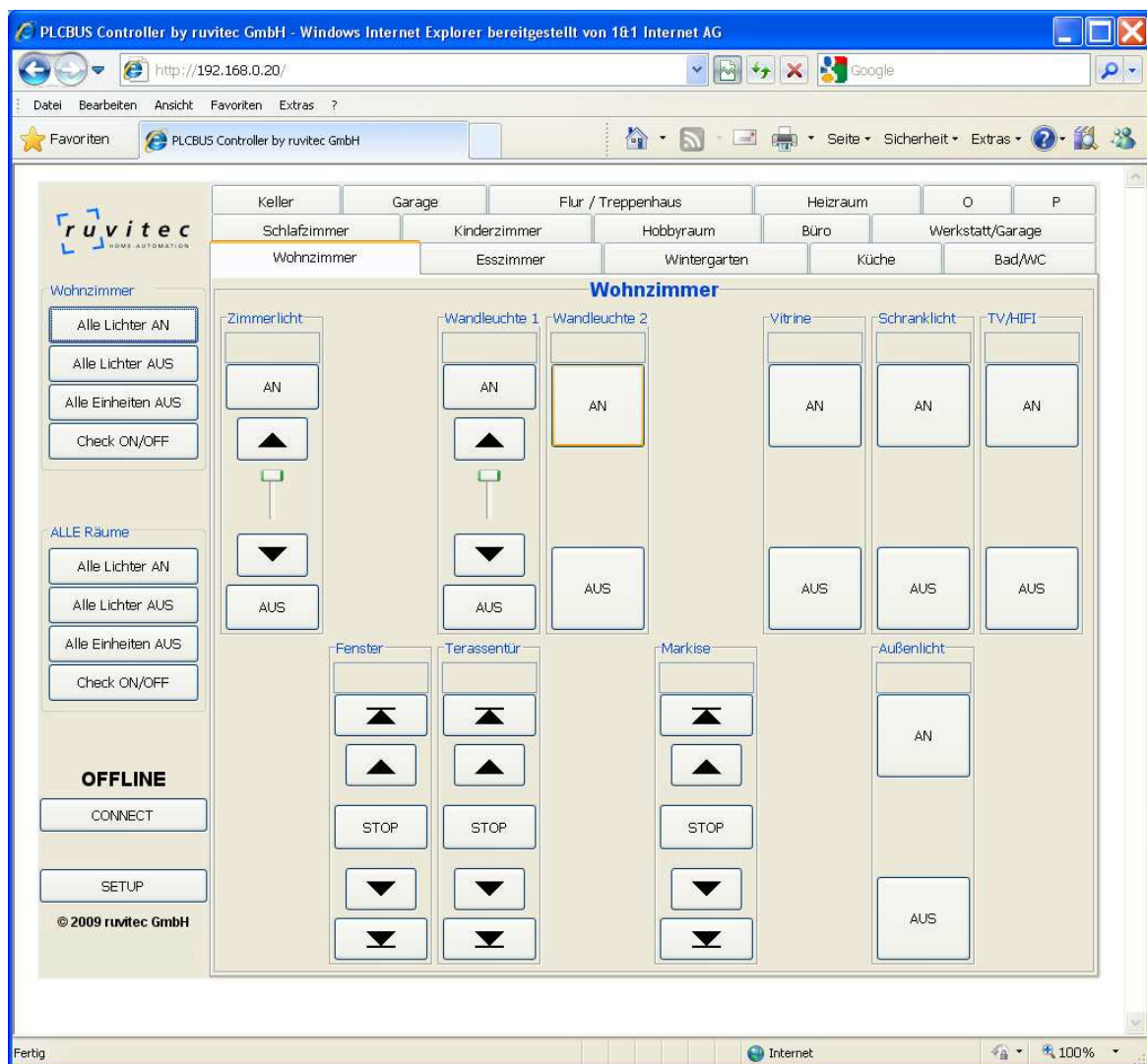
Der Webserver bietet zwei Web-Interfaces.

1. ruvitec-PLC-BUS Controller (Standard)
2. Lantronix Configuration Manager

ruvitec PLC-BUS Controller

Geben Sie im Web-Browser die IP-Adresse des Web-Servers ein und standardmäßig öffnet sich der ruvitec PLC-BUS Controller.

Zur Darstellung und Bedienung des PLC-BUS Controllers, muss auf dem Web-Server ein aktuelles JAVA-Plug-In ab Version 1.5 installiert sein.



Lantronix Configuration Manager

Geben Sie im Web-Browser die IP-Adresse des Web-Servers, mit Aufruf der HTML-Seite „setup.html“, ein.

z.B. <http://192.168.0.20/setup.html>

Der Lantronix Configuration Manager fordert zur Eingabe eines Benutzers und Kennwort auf. Beides ist im Auslieferungszustand leer und man muss nur die Aufforderung ohne Eingabe bestätigen.
Danach gelangt man in nachfolgendes Web-Interface.

